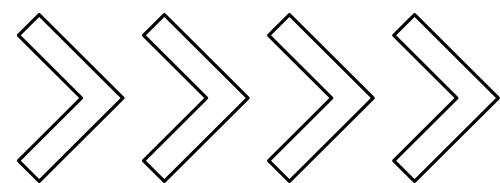
 07 72 23 41 55



**MINI-PELLES
&
CHARGEUSES**

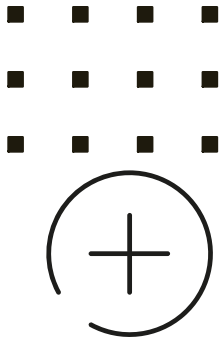
2025



LOADER NUOMAN NM-LD20

Chargeuse compacte, polyvalente, bien équipée, parfaite pour les PME du BTP, les collectivités et les agriculteurs.





CARACTÉRISTIQUE

MODÈLE : 2025

Marque / Modèle moteur	<i>Yunnel Diesel</i>
Puissance nominale	<i>42 kW (58 ch)</i>
Type de transmission	<i>4x4, 2 vitesses (lente/rapide) - Convertisseur de couple</i>
Vitesse maximale	<i>35 km/h</i>
Marque pompe	<i>Hydraulique Xinding</i>
Débit hydraulique	<i>80 L/min</i>
Réservoir	<i>huile hydraulique 10 L</i>
Système d'attache	<i>Hydraulique rapide</i>
Réservoir carburant	<i>carburant 35 L</i>
Angle de braquage	<i>33°</i>
Force d'arrachement	<i>30 kN</i>



290cm

81cm

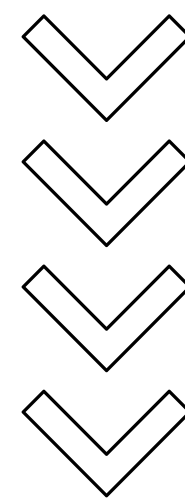
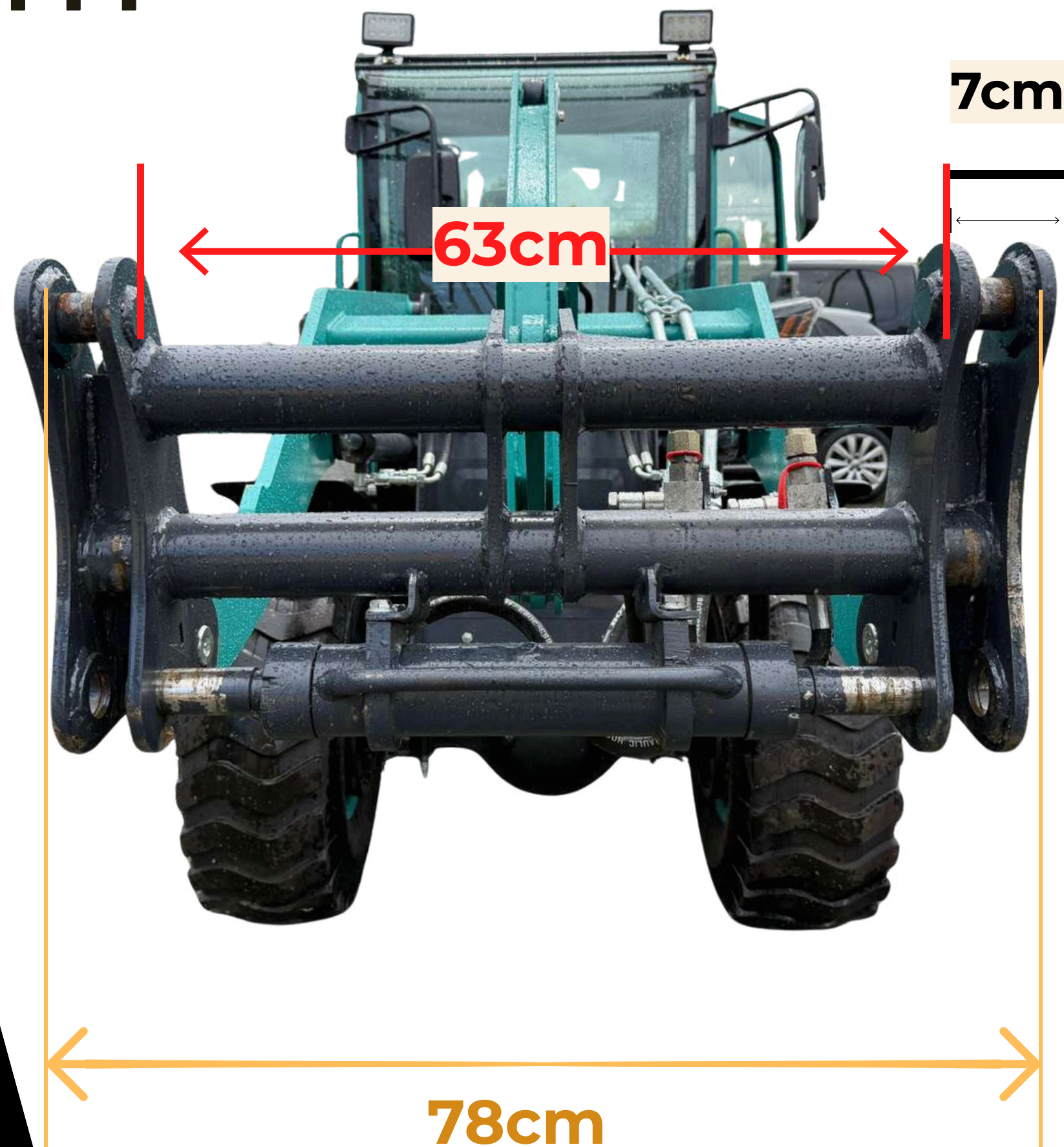
150cm



135cm

300cm

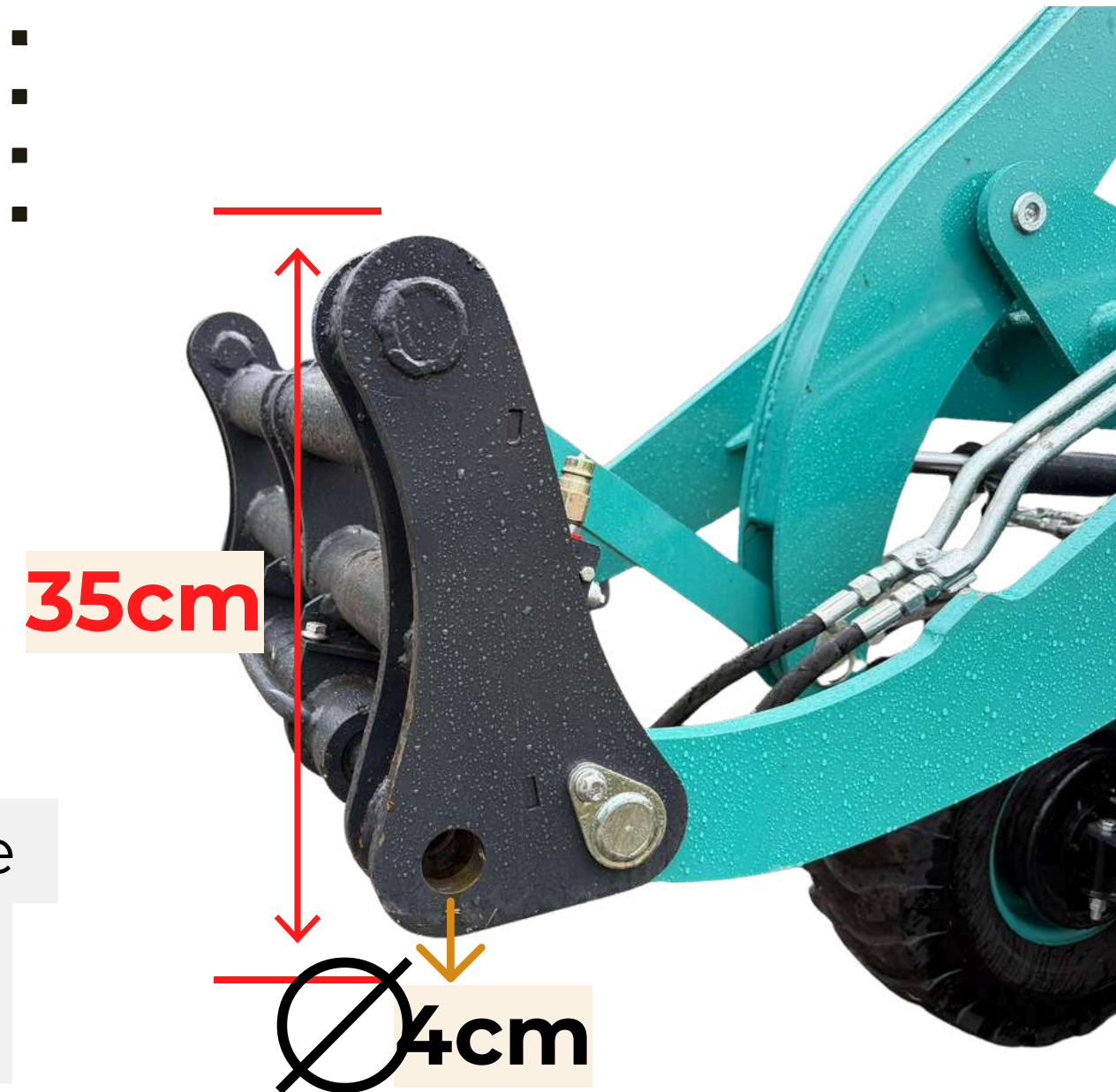


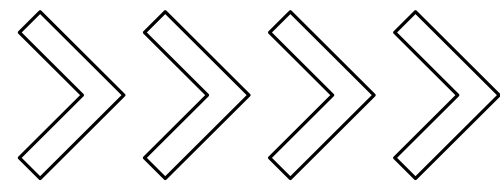


Attache rapide
hydraulique :
Changement
facile d'outils

Direction avec angle de
braquage **33°**

Godet 148 cm
(inclus)





410cm

MANIABILITÉ & DIMENSIONS

**DIRECTION AVEC ANGLE DE
BRAQUAGE DE 33°**

*excellente manœuvrabilité
dans les espaces étroits*

**CAPACITÉ DE LEVAGE :
1 TONNE
POIDS OPÉRATIONNEL :
2 TONNES**

*(idéal pour la manutention
sur chantier
ou exploitation agricole)*





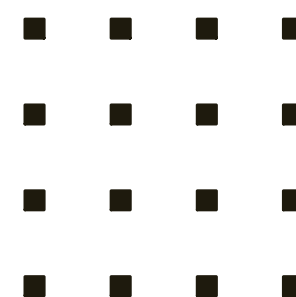
**FEUX DE SIGNALISATION
ROUTIER**



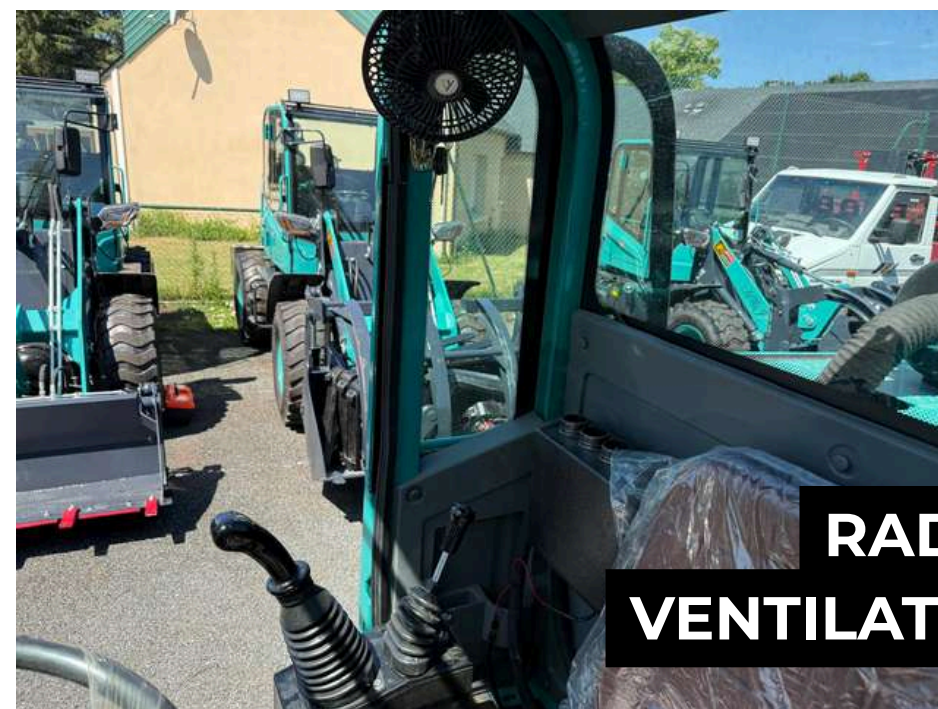
GODET 148 CM FOURNI



**ATTACHE RAPIDE
HYDRAULIQUE.**



CABINE ÉQUIPÉE



**RADIO+
VENTILATEUR**

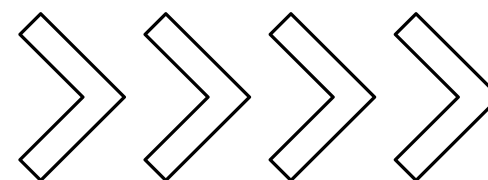
**MOTEUR YUNNEL DIESEL
42KW 58CV 4X4**



- ■ ■ Investissez dans l'efficacité :
- ■ ■ Robuste, moderne et conçue
- ■ ■ pour vous accompagner durablement sur tous vos chantiers.

Besoin d'un devis personnalisé ou d'une démonstration ?

07 72 23 41 55



GARANTIE & SERVICE

GARANTIE : 18 MOIS
(PIÈCES, HORS MAIN D'ŒUVRE)
DISPONIBILITÉ DES PIÈCES :
10 ANS
ÉTAT : NEUF

